



Université Hassan II

Rapport Annuel 2015

Speed Pressing

Une Jeune entreprise créée dans le cadre
d'Injaz Al Maghrib

Encadrée par:

MME Wissal KHADROUR



Sommaire

Qui sommes-nous ?	3
Notre Entreprise	3
Fiche signalétique de l'entreprise	3
Nos valeurs	3
Nos objectifs	3
Notre Service	4
Le choix de notre service	4
Définition de notre service	4
Box Speed Pressing (BSP)	4
Allo Speed Pressing (ASP)	5
Organigramme de notre JE	5
Direction Marketing	5
Présentation du département	5
Politique de Produit (service)	6
Politique de Prix	6
Politique de distribution (place) :	6
Politique de promotion :	6
Responsabilité social de notre entreprise	7
Direction communication	7
Le Nom	8
Logo	8
Le slogan	8
Les outils de communication	8
Direction logistique	9
Les partenariats	9
La distribution	9
Résultat des ventes	10
Direction des finances	10
Capital	10
Dépenses	10
Chiffre d'affaire	11
Le compte des charges et produits au 08/06/2015	11
Le Bilan au 08/06/2015	11
Calcule des dividendes	11
Direction Ressources humaines	12
Stratégie de développement	12
Remerciements	13
Annexes	14
Chiffre d'affaire du service box speed pressing et allo speed pressing	14
Questionnaire	17


Qui sommes-nous ?

“Speed Pressing “, junior entreprise créée par nous, étudiants en 3ème année économie et gestion des entreprises , de l’Université Hassan 2, en collaboration avec notre conseillère Wissal Khadrouf et notre professeur Mohammed EL Haous, dans le cadre de Company Program d’Injaz AL-Maghrib, membre du réseau Junior Achievement Worldwild .

Nous sommes une équipe de 15 personnes, jeunes, dynamique, audacieux, créatifs. Tous réunis autour de ce projet, additionnant notre temps, notre savoir, notre énergie pour un seul objectif, C’est de réussir notre entreprise « Speed Pressing ».

Notre Entreprise

Fiche signalétique de l’entreprise

Raison social	Speed Pressing
Siège social	La faculté des sciences économique, juridique et sociale. Université Hassan 2 Ain chock
Activité	Collecte et livraison de linge à domicile.
Segment ciblé	Personne à revenu moyen à élevé.
Capital	S’élève au 2560 MAD entièrement libéré, composé de 128 actions d’une valeur nominale de 20 MAD chacune
Logo	
Slogan	Le pressing est désormais chez vous

Nos valeurs

- La proximité
- La rapidité
- La qualité
- La responsabilité

Nos objectifs

- La satisfaction des clients
- La création d’une équipe rentable et utile

Notre Service

Le choix de notre service

Après 2 séances de Brainstorming, une trentaine d'idées proposées, et plusieurs questions posées :

- L'idée est-elle réalisable ? Innovante ?
- Existe-t-il une demande suffisante pour le produit ou le service ?
- Sera-t-il rentable ?
-

Nous nous sommes fixés sur le service collecte et livraison de linge, le service voté par la majorité des membres pour plusieurs raisons :

- Un service innovant
- réalisable
- utile
- née d'un réel besoin latent.

Définition de notre service

Le service SPEED Pressing est la traduction d'un nouveau concept révolutionnaire des services rendus à la personne notamment dans le marché des laveries et blanchisseries au Maroc. Ce service vient pour répondre aux besoins des personnes qui ont un emploi de temps surchargé, et qui ne peuvent pas consacrer plus de temps pour ce genre de tâches.

SPEED PRESSING est un service qui consiste à jouer le rôle d'intermédiaire entre les clients et le pressing en leur assurant une collecte et une livraison du linge à domicile, à travers nos 2 services :

Box Speed Pressing (BSP)

La box Speed Pressing est un service dédié spécialement aux habitants des résidences avec lesquelles nous avons fait un partenariat.

Le concept est simple : Les clients mettent leur linge dans les sachets qui sont mis à leur disposition près de la Box, ils remplissent l'étiquette collée avec les informations nécessaires et enfin ils mettent le sachet dans la Box. Ensuite nos livreurs passent chaque jour (sauf le lundi) à 12h pour collecter le linge et le font livrer le jour même à 19h. Le paiement est effectué en espèces à la réception du linge lavé et/ou repassé et bien emballé.

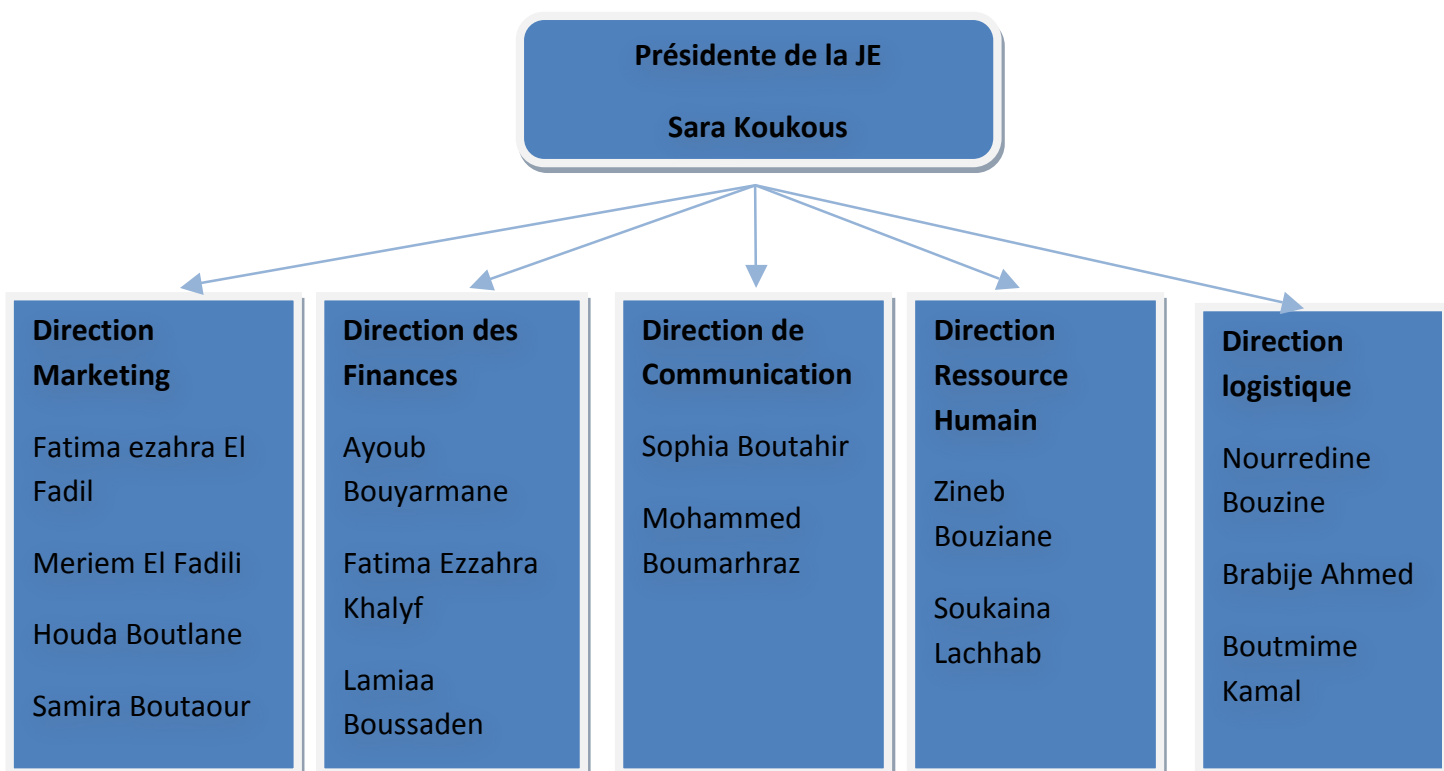
Après la réussite de notre premier partenariat et la satisfaction de nos clients nous comptons élargir notre réseau et signer des partenariats avec d'autres résidences.



Allo Speed Pressing (ASP)

All Seed Pressing est un service encore plus personnalisé. Le principe est simple : le client réserve via téléphone et fixe un rendez-vous avec le livreur, ce dernier vient chercher le linge à l'heure convenue tous les jours de la semaine sauf le lundi. Un rendez-vous est fixé au lendemain, et les vêtements lavés et repassés sont déposés en main propre aux clients. Le paiement est effectué en espèce à la livraison des vêtements.

Organigramme de notre JE



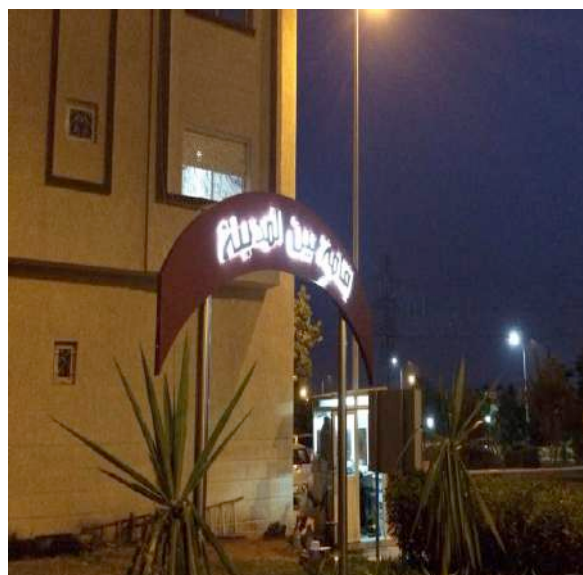
Direction Marketing

Présentation du département

Pour une meilleure satisfaction du besoin des clients, nous sommes sortis à la rencontre des gens afin de leur proposer notre service et de récolter leurs attentes à travers un questionnaire (Cf le questionnaire en annexes) distribué dans plusieurs quartiers ciblés (personnes ayant un revenu moyen ou élevé) sur un échantillon de 50 foyers nous avons obtenu les résultats suivants concernant l'idée de notre projet :

87% des ménages étaient intéressés par l'idée de « speed pressing » tandis que seulement 13% ont répondu par non.

Après cette étude de marché, nous avons décidé de



pour plusieurs raisons :

- dans ce quartier il n y a quasiment pas de pressing
- les habitants de cette résidence rentrent dans notre catégorie ciblée.
- l'accord de ses habitants sur l'idée de notre entreprise,



Politique de Produit (service)

BOX SPEED PRESSING: Un box pratique et sécurisé installé dans les immeubles, afin de faciliter la collecte du linge aux clients et aux agents.

ALLO SPEED PRESSING: un service de téléphone pour les personnes qui ne bénéficient pas de box speed pressing

Politique de Prix

Stratégie d'écrémage: puisque notre service est une conception innovatrice nous avons adopté une stratégie d'écrémage. Elle est envisageable au lancement de notre activité (nouveau type de service au Maroc), nous visons une clientèle dont le revenu est un peu élevé, tout en offrant un véritable avantage (bon rapport qualité-prix du service). Nous offrons à la clientèle, différentes catégories de prix selon le type de pièces et le nombre de pièces. Concernant le paiement, c'est en espèce au moment de la livraison. (Cf la liste des tarifs en annexe).

Politique de distribution (place) :

La distribution constitue un enjeu réel pour notre entreprise parce que nous devons respecter les horaires de livraison, elle joue ainsi un facteur indispensable à la fidélisation de notre clientèle. Notre service offre à sa clientèle une collecte et livraison à domicile qui sera assurée par nos agents par un moyen de transport de l'entreprise tout au long de la semaine sauf un jour de repos qui est convenu pour le lundi.

Politique de promotion :

En collaboration avec la direction communication, plusieurs moyens ont été mis en place afin de promouvoir notre service et le faire connaître sur le marché. (plus de détails dans le rapport de la direction communication.)

A l'occasion du lancement nous avons offert à nos clients une pièce gratuite lors de leur première commande.

En cours de notre activité toute personne ayant dépassé dix pièces dans une commande elle aura la 11ème (lavé et/ou repassé) gratuitement.

L'équipe Marketing a réalisé des petites cartes avec des citations de motivation, que us avons fait glisser dans les vêtements. Un geste inattendu par le client, mais qui lui a surement lui remonter le moral

Responsabilité social de notre entreprise

La responsabilité est une de nos valeurs, responsabilité envers nos clients, fournisseurs, mais aussi envers la société. on parle de la RSE responsabilité sociale de l'entreprise, pour cela nous avons organisé le 22/05/2015, une action de distribution des vêtements.

Nous avons collecté des vêtements utilisés auprès de nos clients , que nous avons lavé et repassé chez notre fournisseur , afin de les distribuer aux profits de plus de 50 sdf a Casablanca exactement à la gare wlad zian.



Direction communication

Notre direction de communication a concentré tous ses efforts afin de choisir les moyens destinés à informer l'acheteur potentiel et le convaincre d'utiliser notre service

Pour cela plusieurs moyens de communication ont été mis en œuvre :

Le Nom

« **Speed Pressing** », le choix du nom était une étape importante et qui a nécessité beaucoup de réflexion, car c'est sous celui-ci que notre entreprise va affronter le marché.

Pour quoi le nom Speed Pressing :

Un nom simple, court, mémorisable et il inclut une des principales valeurs de notre entreprise, c'est Speed=Vitesse= rapidité.

Logo

Avec notre logo, nous voulons capter l'attention de nos prospects, nous voulons qu'ils nous reconnaissent, nous voulons qu'ils se souviennent de nous, nous voulons les faire rêver, les rassurer, leur donner envie d'aller plus loin avec nous. Bref nous voulons que notre logo provoque chez eux le désir, de nous téléphoner, de se connecter sur notre page Facebook, de nous envoyer un mail.

Choix des couleurs du logo :

- Rouge : une couleur chaude, la couleur la plus fascinante, Elle s'impose comme une couleur chaleureuse, énergique, pénétrante et d'une certaine manière rassurante et enveloppante.
- Bleu : Le bleu signifie la propreté et l'hygiène que nous voulons partager avec nos clients la nuance bleu renvoie au ciel et à l'eau vive, cette couleur suggère une impression de légèreté, de fraîcheur, de quiétude, elle est également très rassurante.

Le slogan

« **Le pressing est désormais chez vous** » : exprime une des principales valeurs de notre entreprise, c'est la proximité.

Les outils de communication

- La création d'une page Facebook : Moyen de communication gratuit et très populaire, nous a permis de regrouper plus que 300 fans et ça continue toujours à croître.
- La création d'une boîte e-mail
« Speed.Pressing2015@gmail.com »
- Numéro mobile pour communiquer avec nos clients et partenaires.
- Elaboration des supports publicitaire : cartes visite, affiches



publicitaire, flyers, affiche mode emploi ...

Direction logistique

Les partenariats

D'après le résultat de l'étude de marché nous avons choisi d'installer nos box dans une résidence à Californie située près d'Ain chock .

La résidence contient 20 immeubles dans chaque immeuble il y 12 appartements, donc le total des appartements c'est 120.

- **Partenariat avec les syndicats :**

Nous avons rencontré le chef des syndicats M.Mourid qui nous a donné un accord oral pour installer la box dans l'entrée de l'immeuble et démarrer notre activité.

Vu que notre service va apporter une valeur ajoutée aux résidents, pour cela nous n'avons trouvé aucun problème avec les syndicats et leur chef monsieur M.MOURID qui nous a beaucoup aidé dans la phase de lancement.

- **Partenariat avec le pressing :**

Notre direction a choisi un pressing en se basant sur les critères de choix suivants:

- Bonne qualité
- Le meilleur prix
- Distance de la résidence

Nous avons comparé toutes les offres qui respectent les critères cités ci dessus, finalement nous avons choisi le pressing Adnani.

- **Partenariat avec le menuisier :**

Le menuisier va s'engager toujours à nous fabriquer tout ce que nous aurons besoin (meuble, meuble mobile ...). Donc nous avons fait ce partenariat puisque ce menuisier nous a donné de bonnes offres en matière de qualité et de prix.

La direction logistique a assuré l'achat de tous les besoins de l'entreprise

La distribution

Nos services sont disponibles toute la semaine sauf le Lundi.

La distribution se fait avec une voiture .Le trajet entre la résidence et le pressing est de 10 min en voiture.

La collecte se fait à 12h par 2 livreurs et la livraison à 19h.

Nous avons établi un planning des livreurs, en affectant à chaque membre de l'entreprise un jour dans

Résultat des ventes

Box Speed Pressing	582 Pièces
Allo Speed Pressing	125 Pièces (13 commandes)

(cf détails en annexe)

Direction des finances

La direction de finances a pour mission la mise à jour des registres de contrôle de caisse et la rédaction des rapports financiers, mais aussi aider à établir un plan d'affaires précis et efficace.

Capital

En coordination avec les autres directions, nous avons limité le nombre d'actions à vendre, au prix de 20MAD/action, à **128 actions** en se basant sur les informations fournies par la direction logistique.

Finalement, notre capital est de **2560MAD**.

Dépenses

Ci dessous est le tableau des dépenses :

Les charges	Quantité	Valeur unitaire	Valeur total
Charges fixes			
Publicité et promotion			
Carte visite	100		80
flyers	40	1,25	50
Porte linge	1	100	100
Meule	2	450	900
Autres frais fixes			
T-shirt	8	50	400
Impression des affiches	5	4	20
Etiquettes	200		80
Porte sachet	2	5	10
Sachets	2	23	46
Stand			300
Total des Charges fixes			1986
Charges variables			
Transport			400
frais de télécommunication			50
Frais de pressing			7564
Total des Charges variables			8014
Total			10000

Chiffre d'affaire

Service	Nombre de pièce	Chiffre d'affaire
Box speed pressing	582	9168
Allo speed pressing	125	2152

Tarifs du service Allo Speed Pressing = Prix de chaque pièce +10dh frais de transport (Cf détails en annexe)

Chiffre d'affaire Allo speed pressing= $2152 + (13 \times 10) = 2282 \text{ MAD}$

Chiffre d'affaire Box speed pressing= **9168 MAD**

Chiffre d'affaire Global = $9168 + 2282 = 11450 \text{ MAD}$

Le compte des charges et produits au 08/06/2015

Rubrique	Montant
Les produits	
Ventes De Service produits	11450
Chiffre d'affaire	11450
Total produits	11450
Les charges	
Achats consommés	1986
Achats Revendus	7564
Frais de transport	400
Frais de télécommunication	50
Bénéfices	1450
Total charges	11450
Resultat d'exploitation	1450

Le Bilan au 08/06/2015

ACTIF	brut	amt et prov	net	passif	net
immobilisations	2 436,00	-	2 436,00	capital social	2 560,00
stocks	-			résultat	1 450,00
clients	-			dette financière	-
trésorerie				fournisseur	-
Caisse	1 574,00		1 574,00		
Total			4 010,00	Total	4 010,00

Calcule des dividendes

Pour calculer les dividendes, on devise le résultat net sur le nombre d'actions vendues :

Direction Ressources humaines

L'objectif de notre direction de ressources humaines consiste à garantir à l'entreprise Speed Pressing un personnel de qualité, compétent et capable d'atteindre tous les objectifs fixés. Et de chercher en permanence l'équilibre entre la rentabilité de notre JE et le bien-être de ses membres.

La mission de notre DRH s'est axée principalement sur les fonctions suivantes :

- Préparer les réunions
- Gérer les problèmes et les conflits rencontrés au sein du groupe
- Instaurer un système de communication interne
- Motiver les membres du groupe

En tant que département de ressources humaines nous avons veillé sur le comportement organisationnel, les relations sociales et la gestion et surtout nous avons cherché à entretenir l'esprit d'équipe pendant toute cette période, ainsi qu'à la motivation des membres

L'effectif du personnel a atteint 14 à fin juin contre 16 au début mars soit une diminution de 12.5%. Cela s'explique par le départ de deux membres volontairement pour plusieurs raisons : préparation des examens, manque de temps ...

Effectif total de départ: 16 membres	Mars	Avril-Mai	Juin
Moyenne de présence	17	15	15
Taux d'assiduité	40%	20%	20%
Décisions	Démission de 2 membres	-----	-----

Stratégie de développement

Dans une optique de renforcement de sa position sur le marché, Speed Pressing envisage d'adopter les mesures suivantes :

- Création d'une application mobile et un site web pour faciliter aux clients la réservation et le paiement en ligne.
- Augmentation de capital
- Achat d'un moyen de transport, portant le logo, le numéro de téléphone, et l'E-mail de l'entreprise, ce moyen de transport va circuler dans tous les quartiers de la ville pour annoncer notre service aux gens qui ne le connaissent pas.
- Des cartes de fidélisation ayant pour but de promouvoir notre commerce de proximité et d'offrir des avantages à nos fidèles clients.

Remerciements

Leadership, gout du challenge, vrai sens de travail en équipe

Voilà ce que le Company Program a laissé comme trace dans la vie de chacun de nous !

La société dissolue, les dividendes rendues, le programme fini mais le souvenir d'une formidable expérience vécue restera gravé .Et tout cela n'aurait surement pas eu lieu sans l'initiative de l'association « Injaz Al Maghrib » et de l'opportunité qu'elle nous a offerte afin de découvrir le monde de l'entreprise.

Pour cela, nous remercions toute l'équipe d'Injaz Al Maghrib , Notre professeur Mohammed El Haous qui nous a accompagné durant tout le programme et notre conseillère bénévole Wissal Khadrouf pour ses efforts et son temps .

Annexes

Chiffre d'affaire du service box speed pressing.

Nature de Pièce	Service	Total produit /nature de pièce	Prix de vente	Chiffre d'affaire par pièce
Pantalon	Repassage	20	8	160
	Lavage	75	13	975
Chemise	Repassage	61	8	488
	Lavage	74	13	962
Veste	Repassage	3	8	24
	Lavage	43	16	688
Costume 2p	Repassage	3	13	39
	Lavage	20	25	500
Jacket	Repassage	0	8	0
	Lavage	9	20	180
Survêtement	Repassage	0	10	0
	Lavage	29	23	667
Blazer	Repassage	6	9	54
	Lavage	6	15	90
Cravate	Repassage	0	3	0
	Lavage	0	6	0
Pull-Gillet	Repassage	6	8	48
	Lavage	52	12	624
Tricot	Repassage	0	7	0
	Lavage	13	12	156
Manteau	Repassage	0	9	0
	Lavage	21	25	525
Jupe	Repassage	6	8	48
	Lavage	15	12	180
Robe	Repassage	10	12	120
	Lavage	33	20	660
Carré-Echarpe-Foulard	Repassage	0	5	0
	Lavage	13	8	104

Caftan	Repassage	7	13	91
	Lavage	15	25	375
Couverture-couette	Repassage	0		0
	Lavage	21	30	630
Rideaux	Repassage	1	20	20
	Lavage	10	35	350
Tapis	Repassage	0		0
	Lavage	14m(4p)	25	350
Oreillers	Repassage	0	6	0
	Lavage	6	10	60
Total de Pièce		582		CA=9168

Chiffre d'affaire du service allo speed pressing

Nature de Pièce	Service	Total P/NP	Prix de vente	CA par NP
Pontalon	Repassage		8	0
	Lavage	14	13	182
Chemise	Repassage		8	0
	Lavage	24	13	312
Veste	Repassage		8	0
	Lavage		16	0
Costume 2p	Repassage		13	0
	Lavage	3	25	75
Jacket	Repassage		8	0
	Lavage		20	0
Survêtement	Repassage		10	0
	Lavage	1	23	23
Blazer	Repassage		9	0
	Lavage		15	0
Cravate	Repassage		3	0
	Lavage		6	0

Pull-Gillet	Repassage		8	0
	Lavage		12	0
Tricot	Repassage		7	0
	Lavage		12	0
Manteau	Repassage		9	0
	Lavage	2	25	50
Jupe	Repassage		8	0
	Lavage		12	0
Robe	Repassage		12	0
	Lavage	1	20	20
Carré-Echarpe-Foulard	Repassage		5	0
	Lavage		8	0
Caftan	Repassage		13	0
	Lavage	1	25	25
Couverture-couette	Repassage			0
	Lavage	16	30	480
Rideaux	Repassage		20	0
	Lavage	6	35	210
Tapis	Repassage			0
	Lavage	9m(2p)	25	225
Oreillers	Repassage		6	0
	Lavage	55	10	550
Total produit		125		2152
Nombre de commande		13 Commandes		

Questionnaire

SERVICE PRESSING : LIVRAISON A DOMICILE

1. Avez-vous l'habitude d'aller chez le pressing ?

Oui

Non

2. Si oui, quand est-ce que vous emmenez vos vêtements au cours de la semaine ?

En début de semaine

en milieu de semaine

Le weekend

3. Seriez-vous intéressé par un service de pressing-livraison à domicile ?

Oui

Non

4. Si oui, quel intérêt tireriez-vous ?

Gain de temps

Commodité (plus pratique)

5. Notre service jouera un rôle d'intermédiaire entre vous et le pressing. Vous n'aurez plus besoin de mobiliser du temps pour cette tâche. (Le linge sera déposé dans un boîtier fermé et sécurisé adapté à cet effet et installé en bas de votre immeuble. Ce sont nos agents qui se chargeront de récupérer le linge. Qu'en pensez-vous ?

6. Etes- vous prêt à payer un prix supplémentaire pour ce service ?

Oui

Non

7. Si oui, combien vous pouvez payer pour ce service ?

8. Si vous n'avez pas assez de temps et que vous avez une grande quantité désiriez-vous qu'on se déplace personnellement chez vous pour récupérer le linge ? (Service personnalisé).

Oui

Non

9. Etes- vous prêt à payer un prix supplémentaire pour ce service ?

Oui

Non

10. Si oui, combien vous pouvez payer pour ce service ?

11. Si vous devenez notre client seriez-vous pour un paiement par carte rechargeable afin de faciliter l'opération et éviter les désagréments du paiement en monnaie ?

Oui

Non

Démarche collée sur le box



SPEED PRESSING propose un service de collecte et de livraison de linge à domicile. Notre personnel vient chercher le linge à 12h00 dans le box, et le ramène à 19h00, lavé et repassé. Et pour une demande spécifique (tel que le lavage d'une couverture, un costume, une robe traditionnelle ou un tapis) vous pouvez réserver via téléphone. Pour bénéficier de notre service la démarche est simple :



1) mettez vos vêtements pliés dans le sachet et assurez vous qu'il soit bien fermé.

Numéro de l'appartement :
Numéro de téléphone :
Nombre de pièces :

2) vérifiez que vous avez bien mentionné votre numéro d'appartement, et le nombre d'articles .



3) mettez le sachet dans la box avant 12h00.



4) votre linge sera livré à domicile vers 19h.



5) le paiement s'effectuera à la livraison.

- * le numéro d'appartement et du téléphone sont confidentiels et ne seront communiqués qu'aux agents de SPEED PRESSING pour la vérification et la livraison.
- * En cas d'impossibilité de déposer le linge dans le box, la collecte se fera à domicile.
- * pour toute information veuillez contacter :0617943496.