



OULFA DÉCORATION

CONSEILLERS



✓ **M. Abderahim
Belahmidi**

✓ **M. Mohamed
FARAJ**

REMERCEMENT

Nous remercions l'équipe JNJAZ ALMAGHRJB ainsi que le conseiller Faraj Mohammed et l'encadreur Mr Abderrahim BELAHMAJDI qui nous ont donné cette occasion pour découvrir le monde de l'entreprise. Ce programme nous a permis de développer des compétences et des aptitudes tel que le travail en groupe, la prise des décisions, le déroulement des études financière ainsi que celle du marché, ce programme nous aidé aussi à renforcer le niveau de quelques matières. Mercie à JNJAZ ALMAGHRJB, à tout qui nous aidé de près ou lion pour réaliser ce projet.

SOMMAIRE

Sommaire.....	2
I) Démarrage de l'entreprise.....	3
a) Objectif de l'entreprise.....	3
b) la charte d'éthique.....	3
c) Choix du meilleur produit.....	4
d) Choix de comité de direction.....	5
e) Constitution de l'entreprise.....	6
II) Etude de marché	6
a) Etude du marché et financière concurrence	6
b) Le plan d'affaire, Achat production, reste	6
III) Liquidation de l'entreprise.....	7
a) Rapport annuel	7
Conclusion.....	9

I) Démarrage de l'entreprise :

a) Objectif de l'entreprise :

On a défini certains objectifs de projet de l'entreprise qu'on veut constituer tel que :

- ✓ **Développement humain** : Développer mes compétences ; connaître mes points forts et mes domaines d'amélioration ; développer la confiance en soi ; indépendance
- ✓ **Expertise** : développer une expertise pour m'aider à créer ma propre entreprise dans le futur
- ✓ **Contact avec les autres** : apprendre à travailler en groupe ; rencontrer les professionnels
- ✓ **Hommage** : Rendre hommage à mon lycée en profitant de cette expérience ; représenter mon pays/apporter une valeur ajoutée à mon pays
- ✓ **Insertion sociale** : Créer mon entreprise pour mieux m'intégrer dans la société ; besoin de reconnaissance sociale.

b) La charte d'éthique :

On a choisi les valeurs à réaliser ou à développer pendant le déroulement de l'entreprise comme par exemple :

Charte d'éthique :

- ✓ **Ponctualité** : être ponctuel, respecter les rendez-vous et les délais
- ✓ **Respect** : respecter les collègues et les points de vues (écouter, soutenir, proposer, ne pas critiquer les personnes, critiquer uniquement des idées)

- ✓ **Responsabilité** : Être sérieux, faire preuve de transparence avec les autres et apprendre à travailler en groupe.
- ✓ **Temps** : Gérer efficacement le temps des réunions et le temps de travail.
- ✓ **Assurance** : Respecter les droits des employés
- ✓ **Confiance** : Développer la confiance en soi même et cultiver la confiance entre les entrepreneurs
- ✓ **Qualité** : avoir un produit / service de qualité pour gagner des clients
- ✓ **Honnêteté** : Être honnête vis-à-vis des clients et dans son travail

c) Choix du meilleur produit :

On a choisi grâce à la méthode de notre secret le projet de :

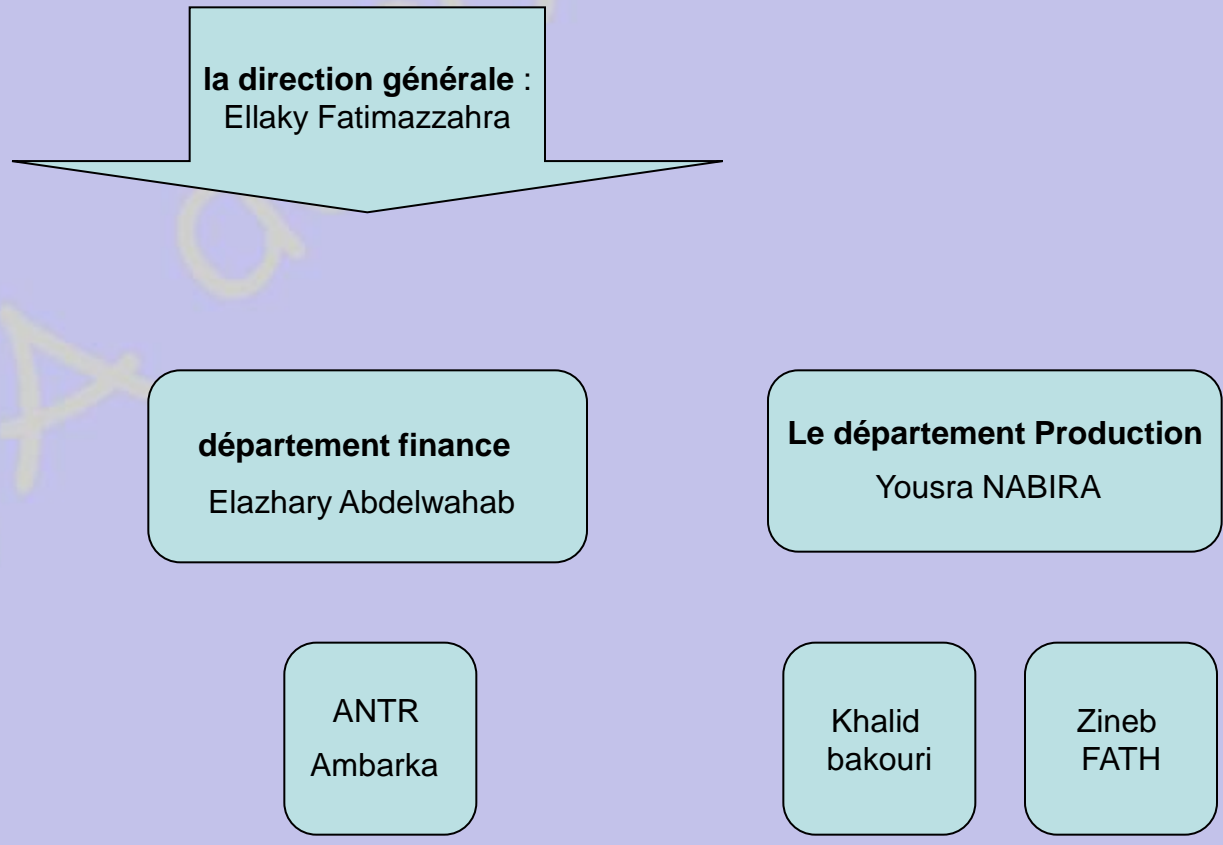
Tableau de décoration qui consiste à créer des tableaux à partir des matières simples et qui sont parfois déjà utilisés par exemple : Le verre cassé et le papier de publicité, des matières naturelles comme le sable plus la peinture et la colle, cela participe à la protection de l'environnement.

Ce produit est destiné aux clients :

Femmes, hommes, établissements , élèves...

d) Choix de comité de direction :

Selon les compétences de chaque participant on a déterminé les membres et les directeur de chaque département :



e) Constitution de l'entreprise :

La raison social de l'entreprise :

On a choisi à notre jeune entreprise le nom :

OULFA décoration :

OULFA (quartier ou se trouve notre lycée) et décoration est en relation avec le produit qu'on fabrique.

Domiciliation : lycée AMROU BNOU LAASS.

II Exploitation de l'entreprise :

a) Etude du marché et financière :

L'étude de marché : suite aux résultats questionnaire, on a déterminé le prix unitaire ainsi les formes des tableaux et tout ce que concerne les attentes du marché.

l'étude financière : qui a définit les frais fixes , les frais variables , le seuil de reutabilité , le prix unitaire qinsi que le nombre des actionnaires et le prix de chaque action sans oublier le capitale et les profits .

b)Le plan d'affaire, achat, production, vente :

Le plan d'affaire permet de résumer tout le projet de l'entreprise :

Après les réunions des directeurs des département on a déterminé le plan d'affaire selon le priorité :

- 1-la vente des actions
- 2-l'achat des matières premières
- 3-fabrication des maquettes.
- 4-la prise des commandes et l'avances
- 5-la production.
- 6-livraison des tableaux

III-Liquidation de l'entreprise :

✚le rapport annuel :

❖ Introduction :

A cause des contrôles, les préparations des examens, on a pas pu terminé l'exploitation de l'entreprise, puisqu'on a été motivé à terminer notre travail, on a recommencer l'exploitation de l'entreprise dès la fin des examens.

Malgré ces conditions, on a réalisé des résultats positifs.

Bilan de l'entreprise :

<u>Commandes</u>	6commandes = 6 unités
<u>Revenu du vente</u>	$6 * 60 \text{ DH} = 360 \text{ DH}$
<u>Les matières premières</u>	<p>Les frais fixe : -catalogue (27 DH) -échantillon (42 DH) -matériel de fabrication (22 DH)</p> <p>Le frais variables : 252 DH</p>
<u>Total des dépenses</u>	$91 + 252 = 343 \text{ DH}$
<u>Encaisse</u>	$360 - 343 = 17 \text{ DH}$
<u>Dividendes</u>	1 DH pour chaque actionnaire

Conclusion

Grâce à ce programme, on a vécu une belle expérience au monde d'entrepreneuriat, on appris beaucoup de chose qui va surement nous aider au futur.

Ce projet nous a poussé à penser de développer cet idée et de créer des dessins sur les tissus et des modèles au futur.

La participation à ce programme a améliorer l'esprit de travail en groupe chez nous, il nous aidé à notre orientation.

Ouifa Décoration - une jeune entreprise INJAZ
Etude Financière - 20 unités

Catalogue produits				
Pages Intérieurs	5	27,00	135,00	
Couverture	25	4,00	100,00	
Echantillons	5	7,00	35,00	
	1	42,00	42,00	
Matériel de fabrication				
Pinceaux	3	4,00	12,00	
Crayons	3	1,00	3,00	
Registre	1	13,00	13,00	
Paquets de feuilles	1	7,00	7,00	
Total des frais fixes			212,00	
Production				
Cadre	20	30,00	600,00	
Sable (en g)	3 000,0	0,007	20,00	
Verre	1	0,00	0,00	
Colle	20	7,00	140,00	
Peinture	20	4,00	80,00	
Total des frais variables	20	42,00	840,00	

Prix de vente	60,0
Prix de revient	41,0
Frais fixes	212,0

Chiffre d'affaire prévisionnel	1 200,0
Prix de revient	840,0
Frais de fonctionnement	212,0

Capital	1 052,0
Nombre d'actions	52,0
Prix unitaire par action	20,2